



УПРАВЛЕНИЕ ФЕДЕРАЛЬНОЙ СЛУЖБЫ
ГОСУДАРСТВЕННОЙ СТАТИСТИКИ ПО
СВЕРДЛОВСКОЙ ОБЛАСТИ И КУРГАНСКОЙ ОБЛАСТИ

Потребление продуктов питания в домашних хозяйствах Свердловской области

за 2022 год

(по результатам выборочного обследования
бюджетов домашних хозяйств)





УПРАВЛЕНИЕ ФЕДЕРАЛЬНОЙ СЛУЖБЫ
ГОСУДАРСТВЕННОЙ СТАТИСТИКИ
ПО СВЕРДЛОВСКОЙ ОБЛАСТИ
И КУРГАНСКОЙ ОБЛАСТИ

Потребление продуктов питания в домашних хозяйствах*

Свердловской области

за 2022 год

(по результатам выборочного обследования
бюджетов домашних хозяйств)

- 01 ВЫБОРОЧНОЕ ОБСЛЕДОВАНИЕ БЮДЖЕТОВ ДОМАШНИХ ХОЗЯЙСТВ
- 02 ПОТРЕБЛЕНИЕ ОСНОВНЫХ ПРОДУКТОВ ПИТАНИЯ В ДОМАШНИХ ХОЗЯЙСТВАХ
- 03 ПОТРЕБЛЕНИЕ ОСНОВНЫХ ПРОДУКТОВ ПИТАНИЯ В ДОМОХОЗЯЙСТВАХ В ЗАВИСИМОСТИ ОТ СОСТАВА
- 04 ПОТРЕБЛЕНИЕ ОСНОВНЫХ ПРОДУКТОВ ПИТАНИЯ В ДОМОХОЗЯЙСТВАХ С ДЕТЬМИ В ВОЗРАСТЕ ДО 16 ЛЕТ
- 05 ПОТРЕБЛЕНИЕ ПРОДУКТОВ ПИТАНИЯ ПО 20-ТИ ПРОЦЕНТНЫМ ГРУППАМ НАСЕЛЕНИЯ В ЗАВИСИМОСТИ ОТ УРОВНЯ СРЕДНЕДУШЕВЫХ РАСПОЛАГАЕМЫХ РЕСУРСОВ
- 06 СТОИМОСТЬ ОСНОВНЫХ ПРОДУКТОВ ПИТАНИЯ, ПОТРЕБЛЕННЫХ В ДОМАШНИХ ХОЗЯЙСТВАХ
- 07 СТРУКТУРА СТОИМОСТИ ПИТАНИЯ ПО ОСНОВНЫМ ГРУППАМ ПИЩЕВЫХ ПРОДУКТОВ
- 08 СОСТАВ ПИЩЕВЫХ ВЕЩЕСТВ И ЭНЕРГЕТИЧЕСКАЯ ЦЕННОСТЬ СУТОЧНОГО РАЦИОНА

* Ежегодные данные основной статистики



ВЫБОРОЧНОЕ ОБСЛЕДОВАНИЕ БЮДЖЕТОВ ДОМАШНИХ ХОЗЯЙСТВ

Выборочное обследование бюджетов домашних хозяйств проводится по выборочному методу и строится на принципах добровольного участия домохозяйств. Единицей наблюдения в ОБДХ является частное домашнее хозяйство.

Представленные материалы характеризуют уровень и структуру потребления основных продуктов питания, пищевую и энергетическую ценность потребленных продуктов в домохозяйствах различного состава.

В ОБСЛЕДОВАНИИ ПРИНИМАЛИ УЧАСТИЕ



995

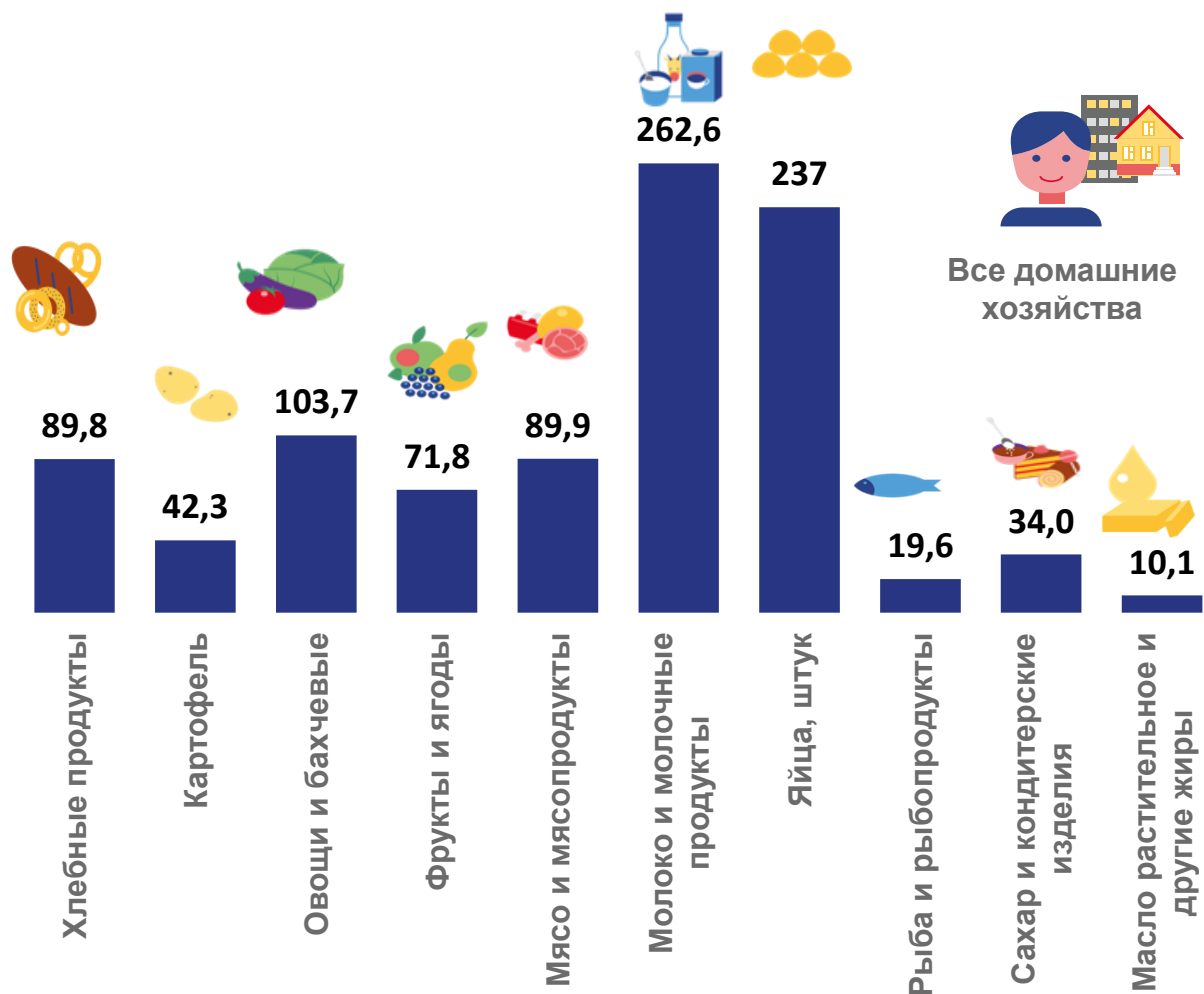
ДОМАШНИХ ХОЗЯЙСТВ





ПОТРЕБЛЕНИЕ ОСНОВНЫХ ПРОДУКТОВ ПИТАНИЯ В ДОМАШНИХ ХОЗЯЙСТВАХ*

В СРЕДНЕМ НА ПОТРЕБИТЕЛЯ В ГОД, КГ



* По данным выборочного обследования бюджетов домашних хозяйств.

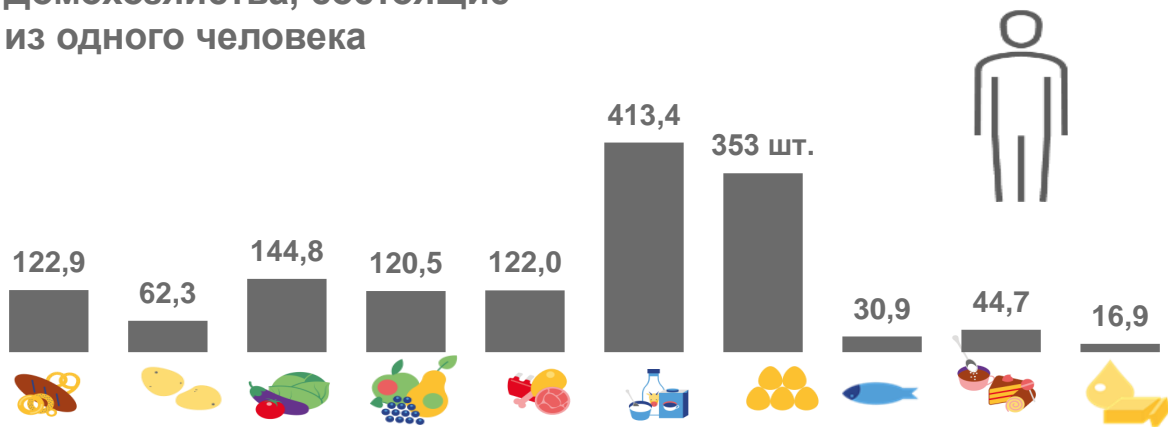




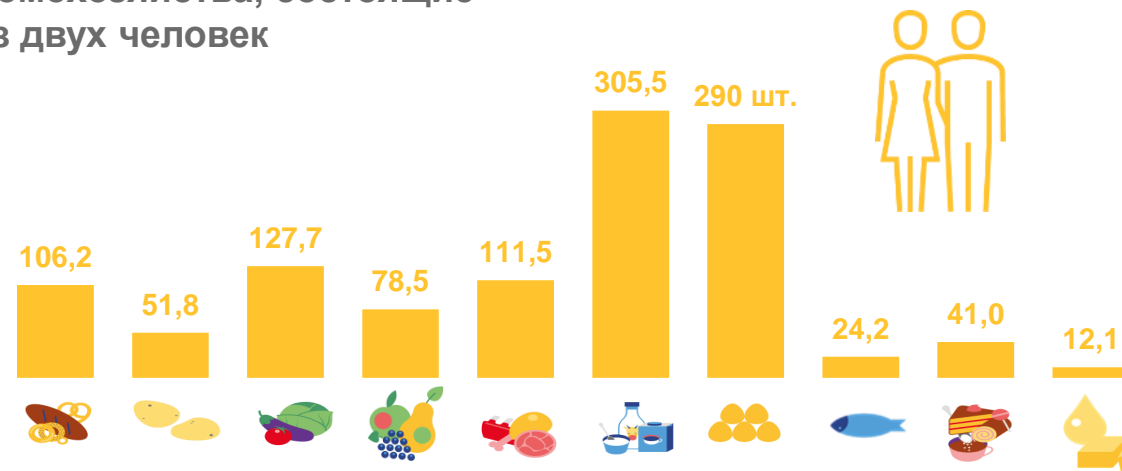
ПОТРЕБЛЕНИЕ ОСНОВНЫХ ПРОДУКТОВ ПИТАНИЯ В ДОМОХОЗЯЙСТВАХ В ЗАВИСИМОСТИ ОТ СОСТАВА*

В СРЕДНЕМ НА ОДНОГО ПОТРЕБИТЕЛЯ В ГОД, КГ

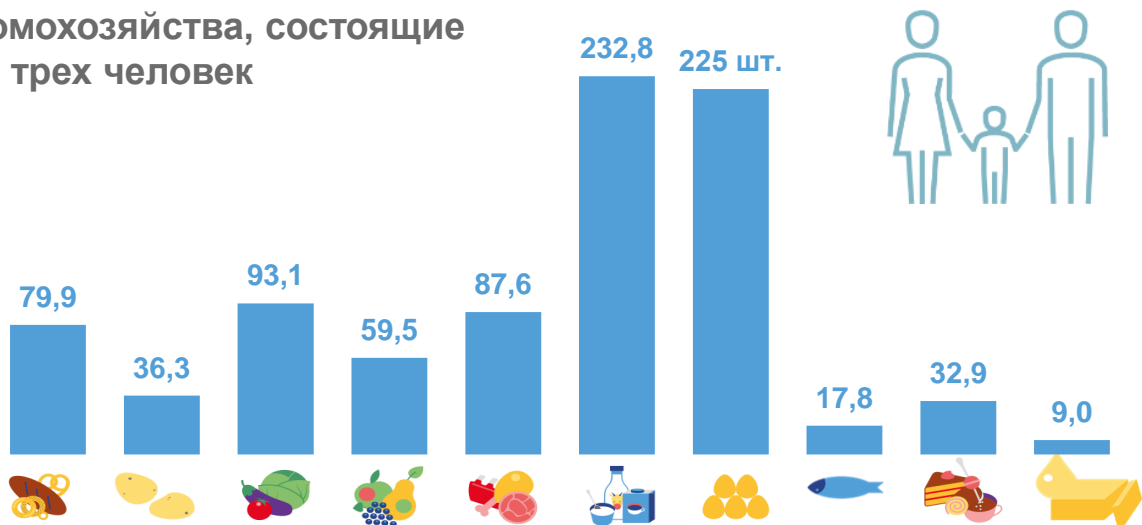
Домохозяйства, состоящие из одного человека



Домохозяйства, состоящие из двух человек



Домохозяйства, состоящие из трех человек



Домохозяйства, состоящие из четырех и более человек

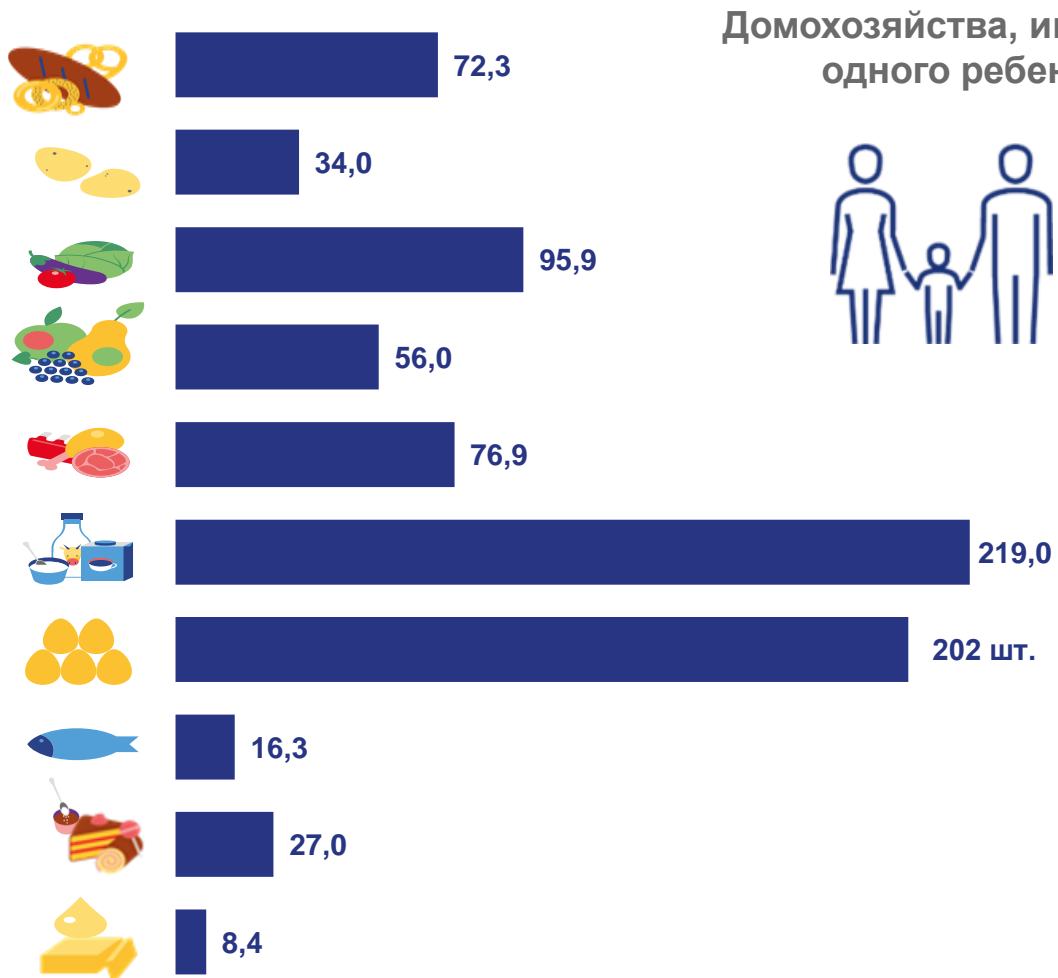


*По данным выборочного обследования бюджетов домашних хозяйств.



ПОТРЕБЛЕНИЕ ОСНОВНЫХ ПРОДУКТОВ ПИТАНИЯ В ДОМОХОЗЯЙСТВАХ С ДЕТЬМИ В ВОЗРАСТЕ ДО 16 ЛЕТ*

В СРЕДНЕМ НА ОДНОГО ПОТРЕБИТЕЛЯ В ГОД, КГ



*По данным выборочного обследования бюджетов домашних хозяйств.



ПОТРЕБЛЕНИЕ ПРОДУКТОВ ПИТАНИЯ ПО 20-ТИ ПРОЦЕНТНЫМ ГРУППАМ НАСЕЛЕНИЯ В ЗАВИСИМОСТИ ОТ УРОВНЯ СРЕДНЕДУШЕВЫХ РАСПОЛАГАЕМЫХ РЕСУРСОВ*, В СРЕДНЕМ НА ЧЛЕНА ДОМОХОЗЯЙСТВА В ГОД, КГ



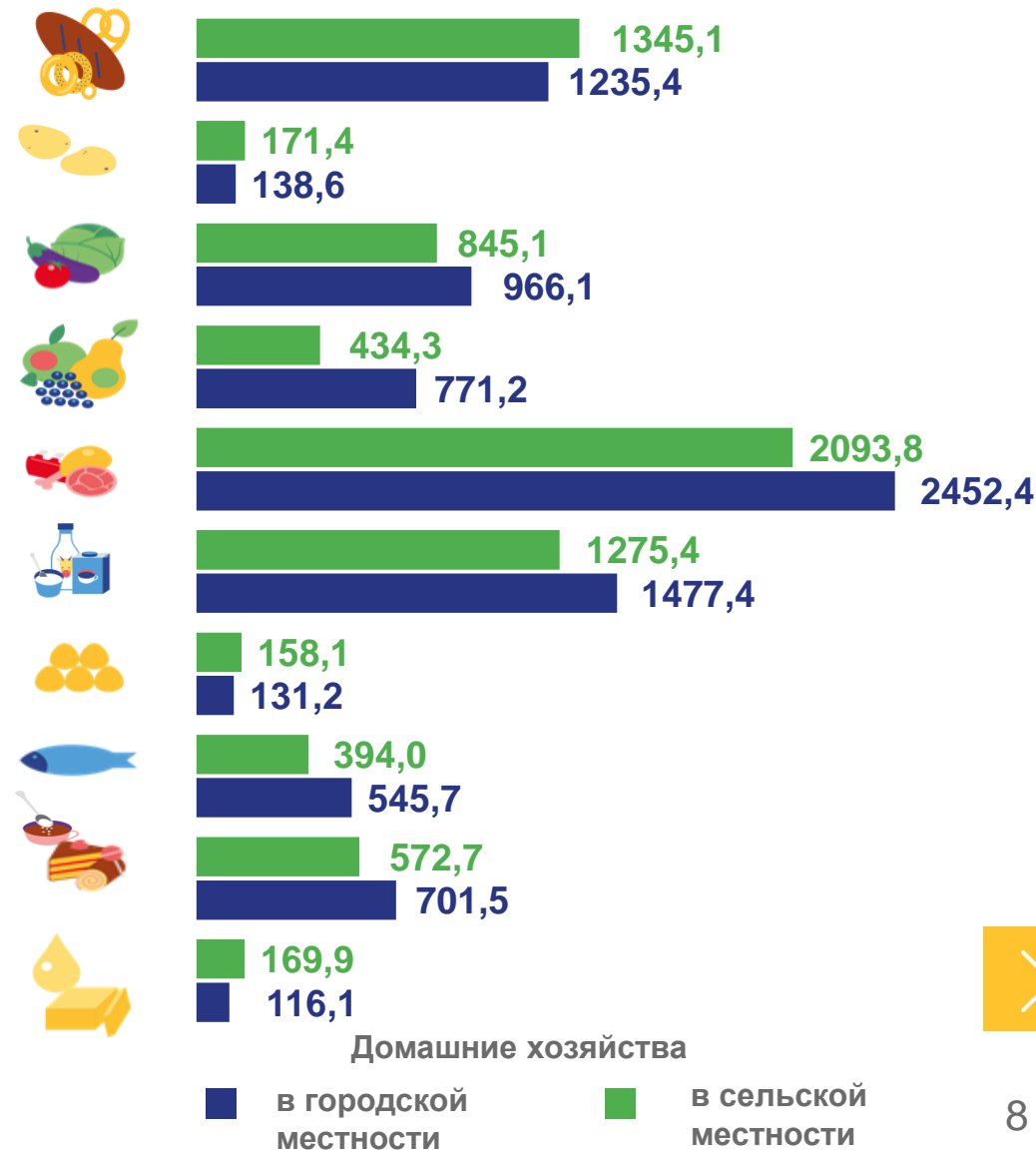
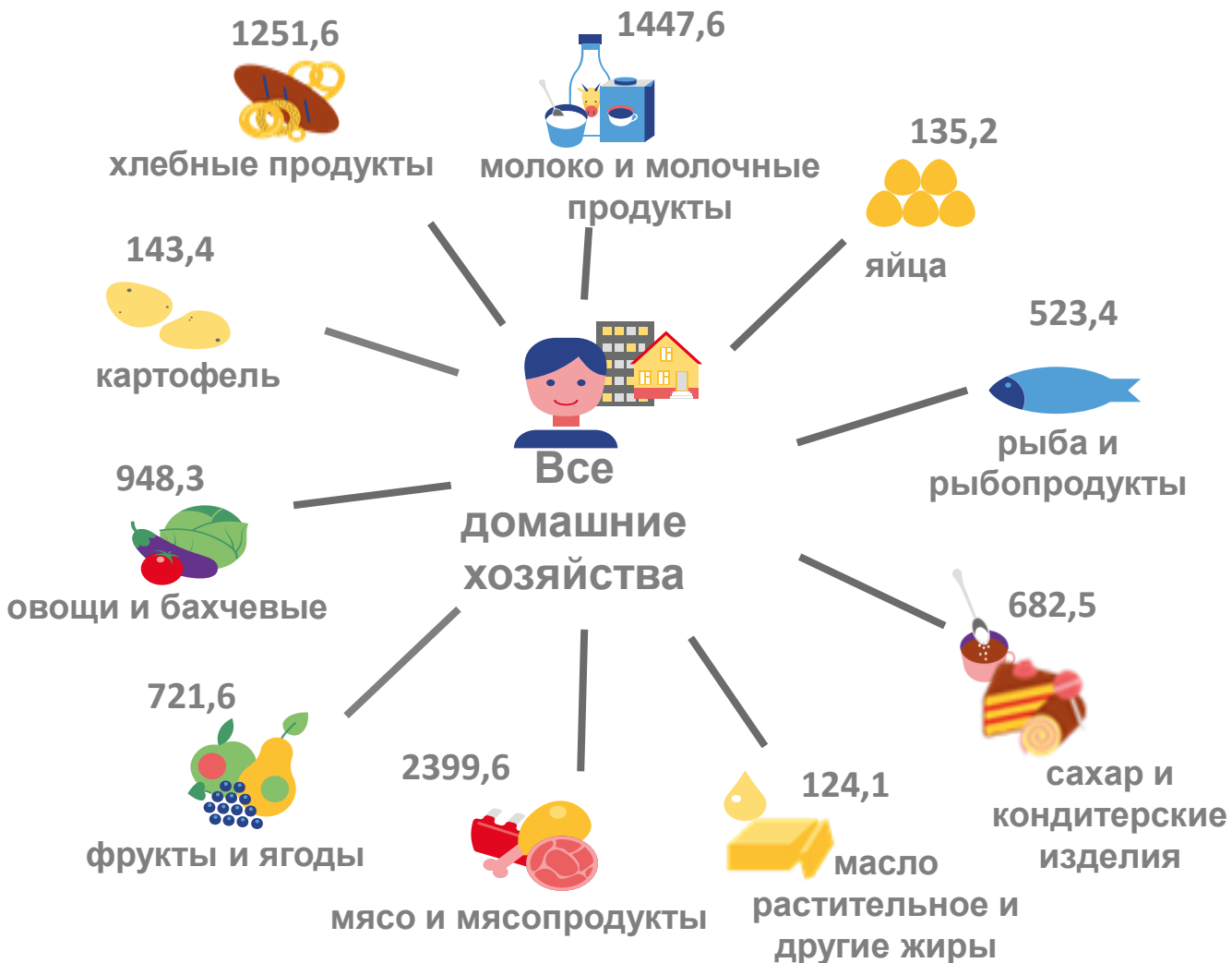
* По данным выборочного обследования бюджетов домашних хозяйств.





СТОИМОСТЬ ПИТАНИЯ ПО ОСНОВНЫМ ГРУППАМ ПИЩЕВЫХ ПРОДУКТОВ

В СРЕДНЕМ НА ПОТРЕБИТЕЛЯ В МЕСЯЦ, РУБЛЕЙ



* По данным выборочного обследования бюджетов домашних хозяйств.

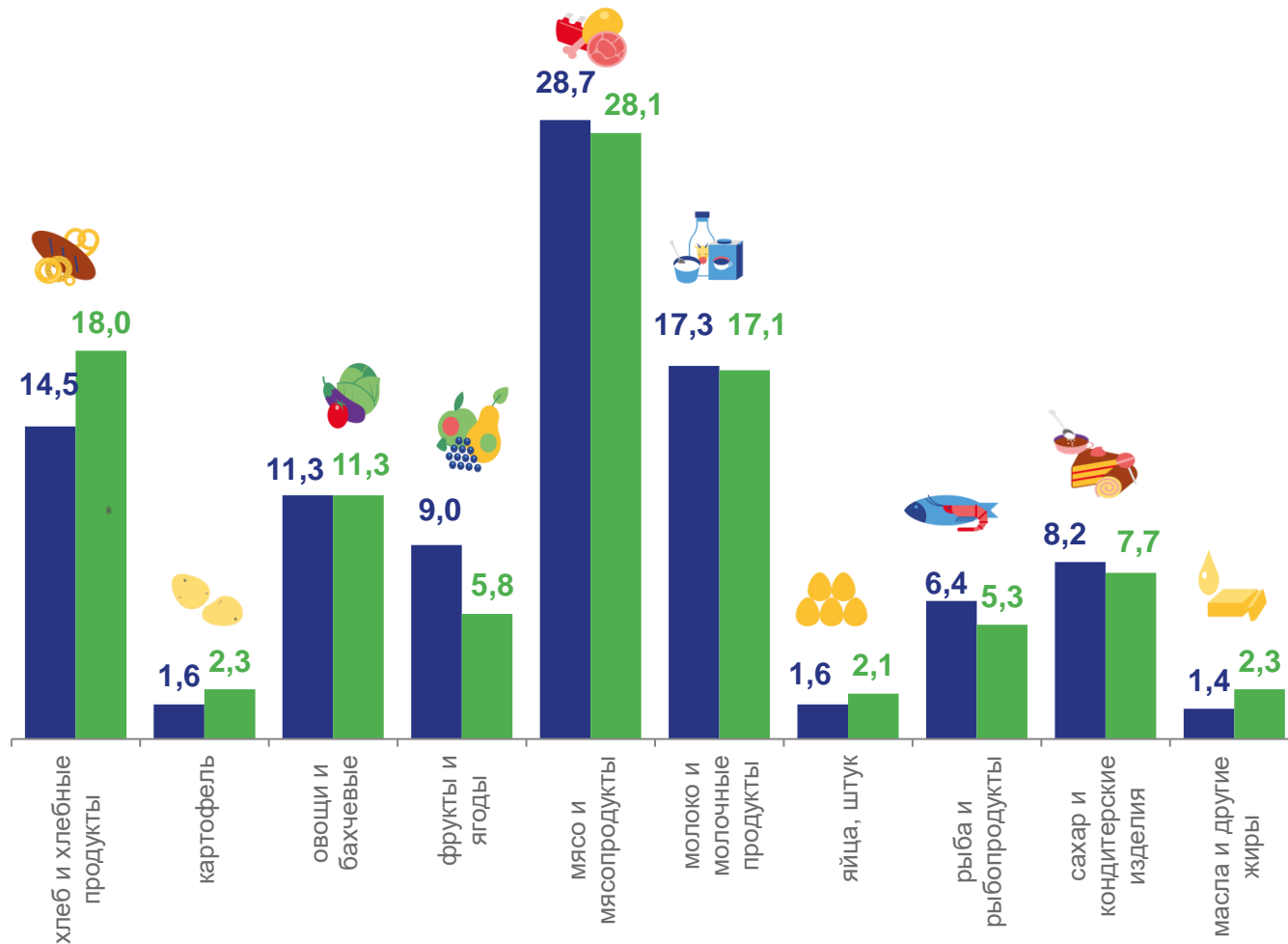


СТРУКТУРА СТОИМОСТИ ПИТАНИЯ ПО ОСНОВНЫМ ГРУППАМ ПИЩЕВЫХ ПРОДУКТОВ*

В ПРОЦЕНТАХ К ИТОГУ



Все домашние хозяйства



Домашние хозяйства

■ 2022 год ■ 2021 год

■ в городской местности ■ в сельской местности

* По данным выборочного обследования бюджетов домашних хозяйств.





СОСТАВ ПИЩЕВЫХ ВЕЩЕСТВ И ЭНЕРГЕТИЧЕСКАЯ ЦЕННОСТЬ СУТОЧНОГО РАЦИОНА*

В СРЕДНЕМ ЗА СУТКИ НА ОДНОГО ПОТРЕБИТЕЛЯ



Все домашние хозяйства



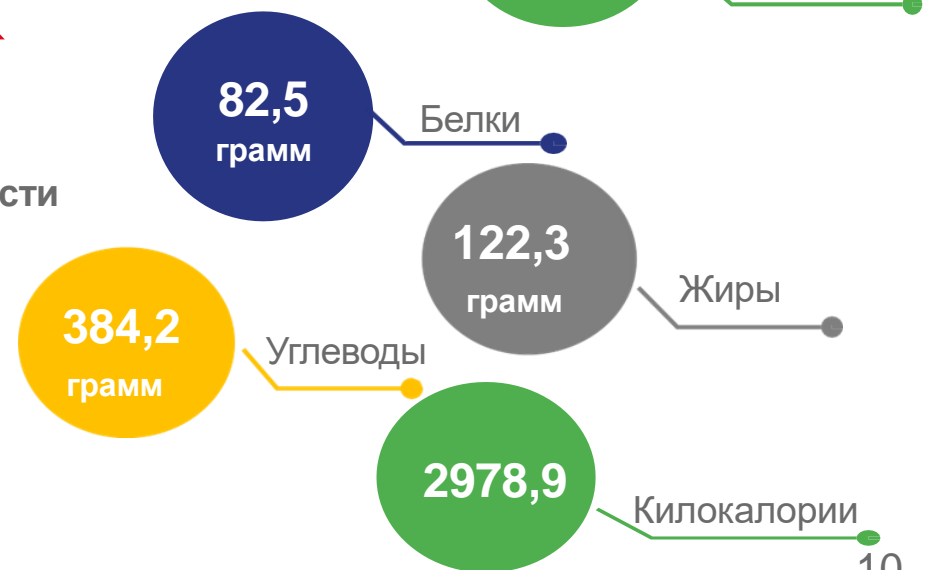
в городской местности



Домашние хозяйства



в сельской местности



* По данным выборочного обследования бюджетов домашних хозяйств.